

SISU- JA PM-MAASTOT ÄHTÄRISSÄ 22.5.2021

Kilpailupaikka: Kilpailukeskus sijaitsee Ähtärin matkailualueella, Moksussa. Kilpailupaikka löytyy seuraamalla Ähtärin Eläinpuiston opasteita valtatie 18:lta. Pysäköintipaikka on Karhunkujalla (liikenteenohjaus).

Reitit: Kilpailut juostaan 1 ja 2 km reiteillä. Kartat ovat nähtävillä verkkosivuillamme <https://www.ahtarinurheilijat.fi/yleisurheilu> ja kilpailualueella. Ratapohjat ovat suurelta osin sorapohjaisia, joten juoksijoiden jalkinevalinta painottunee lenkkareihin.

Reitteihin tutustuminen tapahtuu kilpailulähtöjen ulkopuolella. **Lämmittelyyn** voi käyttää alueella olevia muita teitä ja kuntoilureittejä. Kilpailijoiden vastuulla on tutustua reitteihin niin, että osaavat juosta oikeaa reittiä. Opasteet ovat paikoillaan jo pe-iltana. Epäselvissä asioissa käänny kilpailutoimiston puoleen.

Sisuikäisissä on henkilökohtaisen kilpailun lisäksi 3-henkinen **joukkuekilpailu**, jossa tulokset lasketaan sijaluvuittain (maaliintulojärjestyksessä).

Palkintojenjaot suoritetaan maali- ja lähtöalueen tuntumassa mahdollisimman pian kunkin sarjan tulosten valmistuttua.

Kilpailutoimisto, calling ja kioski sijaitsevat kilpailualueella. Numerolaput noudetaan kilpailutoimistosta seuroittain. Yksi seuran edustaja hakee kaikkien seuran urheilijoiden numerot kirjekuudessa. Kilpailunumerot tulee palauttaa. Palauttamattomasta numerosta lähtee urheilijan edustamalle seuralle 50 €:n lasku.

Lähtö- ja maalialueelle on pääsy ainoastaan urheilijoilla ja toimitsijoilla. Kilpailijat kokoontuvat callingiin lähtöalueella 10 minuuttia ennen starttia. Varmistukset tehdään callingissa. Lähtöön siirrytään johdetusti.

Korona-ohjeet: Pyrimme välttämään ylimääräisiä kontakteja ja huomioimme voimassa olevat terveysviranomaisten rajoitukset. Kilpailupaikalla kaikkien yli 12-vuotiaiden on käytettävä suu-nenäsuojusta. Vain kilpailijoilla on oman kilpailun ja verryttelyn aikana lupa olla ilman maskia. Käsidesiä kilpailupaikalta löytyy, mutta myös omien desien käyttöä suositellaan. Yleisön läsnäolo sallitaan, kunhan jokainen huolehtii turvaetäisyyksistä ja suu-nenä-suojuksen käytöstä.

Pukuhuoneita ei ole käytössä. Alueella on bajamaja-wc:t. Kisakioski tarjoaa suolaista ja makeaa sekä virvoitusjuomia, grillistä saa makkaraa. Tervetuloa Ähtäriin!

HUOMIO! ETUJA URHEILJOILLE

Hotelli Mesikämmen tarjoaa **majoitusta** pe-su (21. - 23.5.) alennuskoodilla *"Piirimestaruuskisat"*. Hinnat: 99€/2hh/vrk, 89€/1hh/vrk, Lasten lisävuode (0-14v) 20€/vrk, Aikuisten lisävuode 40€/vrk. Hinta sisältää majoituksen standard- huoneessa, aamiaisen, kuntosalin käytön ja aamukylpylän. Varaukset puhelimitse 030 62150 tai sähköpostitse sales@ahtarizoo.fi.

Hotelli Mesikämmenessä on tarjolla **keittolounas** kisapäivänä klo 12 - 16. Salaattipöytä, leipäpöytä, nakkikeitto, kasvissosekeitto, kahvi/tee. Hinnat: 9,90€/aikuinen ja 6,90€/lapsi 3-14v.

Ähtärin Eläinpuisto tarjoaa **eläinpuistoliput** alennuksella kisaviikonloppuna: 26€/aikuinen 14€/lapsi 3-14v. Päivilippu sisältää sisäänkäynnin pandataloon, farmille ja eläinpuistoon päivän aukioloaikojen mukaisesti (pandat ja eläinpuisto 10 - 17, farmi 10 - 16). Lipputarjous on saatavilla vain paikanpäältä lipunmyynnistä, ei verkkokaupasta. Lippua ostettaessa on mainittava koodi *"piirimestaruuskisat"*.

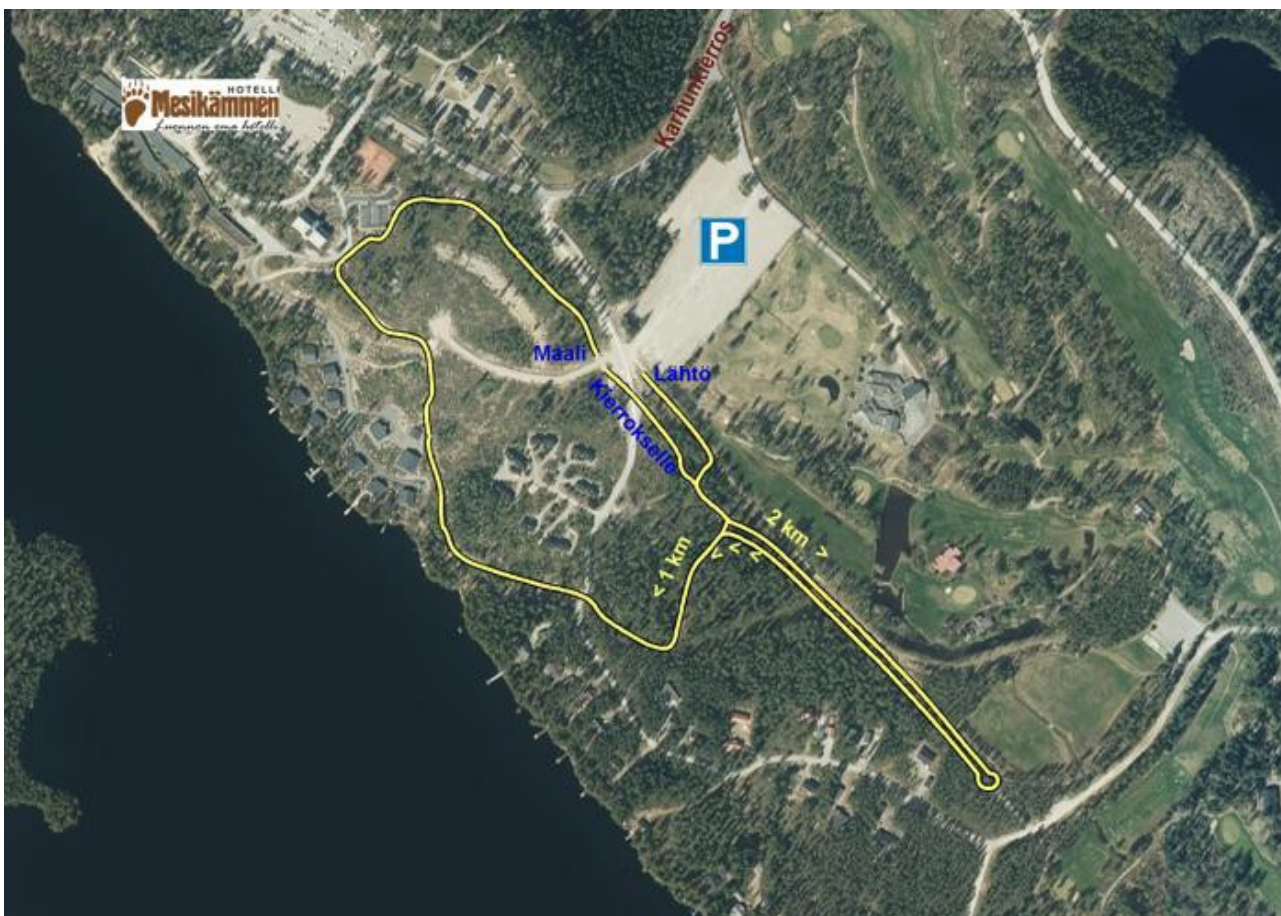
Kilpailun aloitus 22.5.2021 klo 12:00

Aikataulu (alustava)

M: maastojuoksu 6km (3x2km)
N: maastojuoksu 4km (2x2km)
M19: maastojuoksu 4km (2x2km)
N19: maastojuoksu 4km (2x2km)
M17: maastojuoksu 4km (2x2km)
N17: maastojuoksu 4km (2x2km)
P15: maastojuoksu 3km (2km+1km)
T15: maastojuoksu 3km (2km+1km)
P13: maastojuoksu 2km (2km)
T13: maastojuoksu 2km (2 km)
P12: maastojuoksu 2km (2km)
T12: maastojuoksu 2km (2km)
P11: maastojuoksu 1km (1km)
T11: maastojuoksu 1km (1km)
P10: maastojuoksu 1km (1km)
T10: maastojuoksu 1km (1km)
P9: maastojuoksu 1km (1km)
T9: maastojuoksu 1km (1km)

12:00 T9 1,0 km
12.15 P9 1,0 km
12.30 T10 1,0 km
12.45 P10 1,0 km
13.00 T11 1,0 km
13.15 P11 1,0km
13.30 T12 2,0km
13:50 P12 2,0km
14:10 T13 2,0km
14:30 P13 2,0km
14:50 T15 3,0 km (2km+1km)
15.15 P15 3,0km (2km+1km)
15.40 N/N17-N19 4km (2x2km)
16.10 M 6km (3x2km) sekä M17-19 4km (2x2km)

Reittikartta (P = Pysäköintialue ja kilpailukeskus)



Ratamestari: Janne Muhonen